

Eficácia e segurança
com a qualidade que você precisa!

MANUAL DE INSTALAÇÃO

HIDRÔMETRO RESIDENCIAL

1.5 m³/h | 3m³/h | 5m³/h



 **Renova**
medição

Antes da instalação:

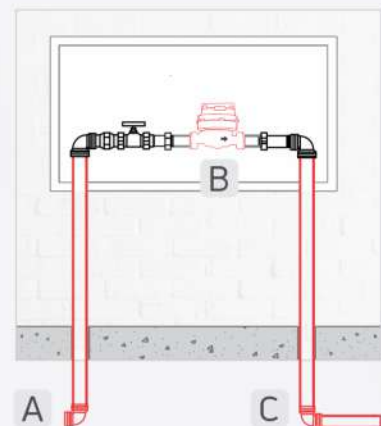
- Identifique qual é a classificação do seu medidor, para saber o sentido em que deve ser instalado. Na relojoaria do hidrômetro é indicado a letra H (Horizontal) ou V (Vertical).

- Instale a caixa de proteção e o cavalete para dar suporte ao hidrômetro.

Ponto A: entrada de água da rua.

Ponto B: hidrômetro, responsável pela medição da água.

Ponto C: encanamento que faz a distribuição para a residência.



- Observe no medidor a seta que aponta qual deve ser o sentido do fluxo da água, saiba que a instalação deve seguir esta orientação.



Material para instalação:

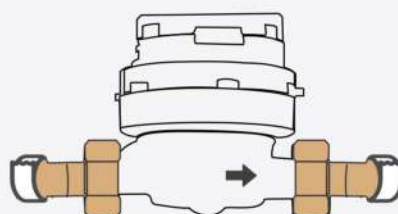
- Hidrômetro;
- Cavalete com Registro;
- Conexões com anel de vedação;
- Fita veda rosca;
- Caixa para instalação.

Passo a passo:

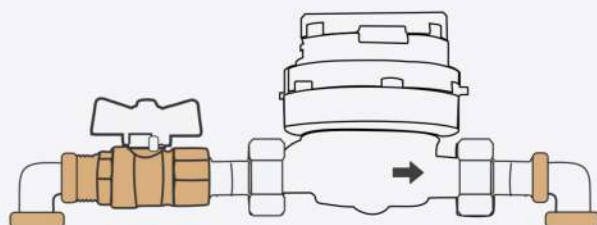
- 01.** Rosqueie a conexão, já com a borracha de vedação, nas extremidades do hidrômetro.



- 02.** Use a fita veda rosca nos extremos da conexão, já instalado no hidrômetro.



- 03.** No lado da entrada de água, encaixe o joelho e o registro na conexão, já na saída do hidrômetro rosqueie o joelho. Logo após, instale no cavalete de acordo com a sua companhia de saneamento.



- Garanta a correta instalação do seu produto, desta forma você evita o desperdício de água.
- Utilize os materiais recomendados neste manual para auxiliar na instalação.



www.empresa.renovamedicao.com.br

Ficou alguma dúvida?

Entre em contato com o suporte:

Whatsapp: (38) 99836-9032 | Email: sac@renovamedicao.com.br